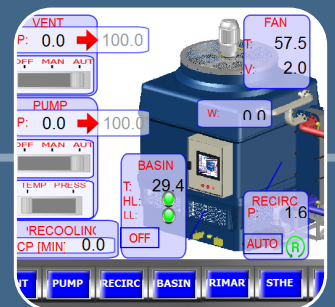


# EWK-I OPEN-GESLOTEN KOELTOREN



De EWK-I koeltoren koelt uw proceswater in een RVS 316 platenwarmtewisselaar waardoor uw proces water niet vervuild raakt. In combinatie met de open koeltoren bereikt u een hoog koelrendement per m2 oppervlak. Door de hoogwaardige materialen in combinatie met de intelligente besturing is uw koelproces volledig onder controle en kunt zich focussen op het productie proces. Met de Smart control besturing profiteert u van uitgebreide mogelijkheden van de koeltoren en wordt uw koelwater data online gevisualiseerd en bewaard voor analyse.

**COOL**  
INDUSTRIES





### Onze keuzes

- Corrosievrije Polyester Omkasting
- RVS316 warmtewisselaar
- Samengebouwd en getest in de fabriek
- Energie efficiënte pomp en ventilator motor

### Uw voordeel

- Lange levensduur, lage onderhoudskosten
- Geen vervuiling van uw proceswater
- Eenvoudige en snelle samenbouw op locatie
- Lage energieverbruik , hoge betrouwbaarheid

#### EWK-I OPEN- GESLOTEN KOELTORENS

Model	Koel capaciteit 35-30-24 °C	Leeg gewicht kg	Operationeel gewicht kg	Ventilator vermogen kW	Pomp vermogen kW	Lengte mm	Breedte mm	Hoogte mm
EWK-I 144	171 kW	635	945	2,20	4,00	2046	1559	2925
EWK-I 225	261 kW	813	1382	3,00	5,50	2319	1745	3100
EWK-I 324	389 kW	1221	1947	4,00	5,50	2638	1988	3425
EWK-I 441	528 kW	1656	2739	5,50	7,50	3002	2150	3459
EWK-I 680	814 kW	2529	5085	7,50	15,00	4132	2724	4550
EWK-I 900	958 kW	2640	5701	11,00	15,00	5079	2724	4485
EWK-I 1260	1509 kW	5051	10191	15,00	2x15,0	4836	4332	4770
EWK-I 1800	2073 kW	5720	13810	22,00	2x15,0	5538	4836	4805

Scelta EWK 680 Smart

